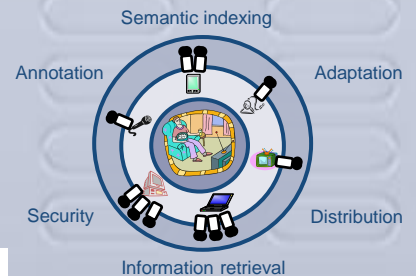
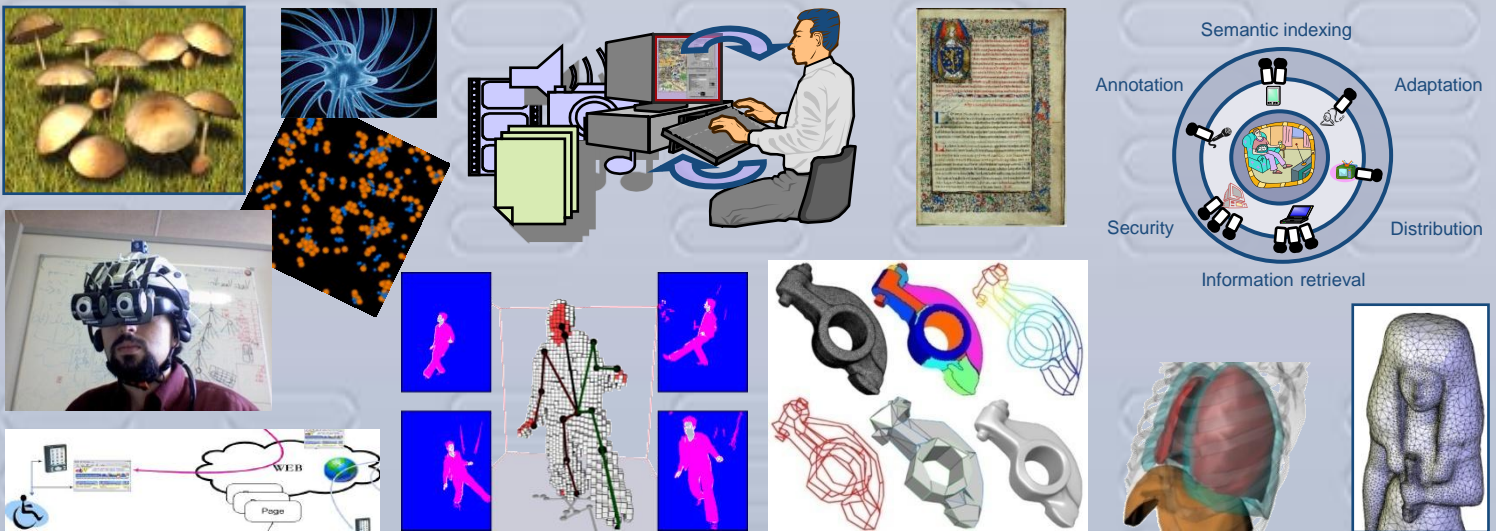
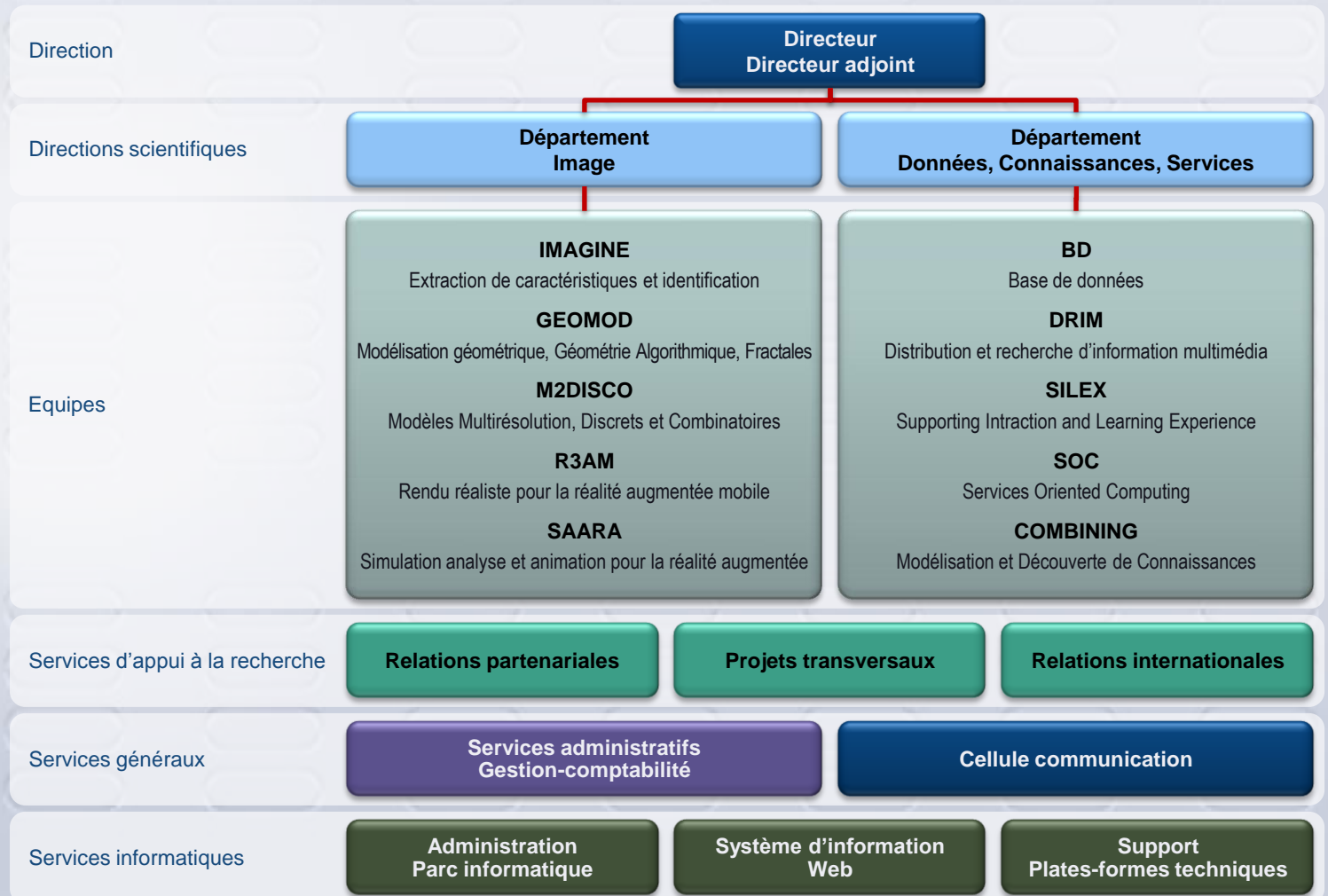


- Le LIRIS est un laboratoire d'informatique dont les activités sont regroupées dans deux départements thématiques : "Image" et "Données, Connaissances et Services".
- Les équipes du département **Image** développent des méthodes d'analyse des données issues de capteurs (2D, 2D+t, 3D), des outils permettant une meilleure compréhension du contenu et des modèles de représentation de données numériques multidimensionnelles. Les thématiques recouvrent les domaines de l'analyse d'image, de la modélisation, de la simulation ou encore du rendu. Les modèles de représentation des données sont très variés et vont des grilles régulières issues des capteurs, aux graphes, maillages, modèles géométriques, modèles procéduraux, modèles statistiques ou physique. L'hybridation de ces modèles enrichit encore l'espace des représentations. Les techniques développées s'appuient sur les compétences des équipes en traitement du signal et de l'image, modélisation géométrique, géométrie algorithmique, géométrie discrète, topologie, graphes, rendu réaliste et rendu augmenté.
- Les activités du département **Données, Connaissances et Services** s'appuient sur une recherche combinant des explorations théoriques et des implantations effectives autour de pôles de compétences partagés par les cinq équipes :
  - découverte de connaissances (data mining, modélisation de systèmes complexes, ingénierie des connaissances) ;
  - ingénierie des données et des services (sécurité et confidentialité, modélisation, intégration et interrogation, composition de services).
- Le LIRIS réalise une activité de recherche de fond sur ces deux thèmes scientifiques, tout en développant un savoir-faire dans des domaines centrés sur la société : loisirs numériques, biologie et santé, culture et patrimoine, intelligence ambiante, apprentissage humain (médecine, biologie...).



- 5 tutelles : CNRS (UMR5205), INSA de Lyon, Université Lyon 1, Université Lyon 2, ECL
- 3 implantations physiques : Villeurbanne – Bron – Ecully
- 274 membres dont 109 permanents et 165 non permanents
- Une moyenne de 30 thèses soutenues chaque année
- Une reconnaissance scientifique nationale et internationale

# Organigramme du LIRIS



## Les axes de recherche

- Coopération analyse et modélisation géométrique pour les objets 3D (multirésolution & graphes, géométrie discrète, géométrie algorithmique)
- Simulation, rendu réaliste, réalité augmentée
- Images, vidéos, documents : extraction d'information, reconnaissance d'objets
- Découverte de connaissances (data mining, modélisation de systèmes complexes, ingénierie des connaissances)
- Ingénierie des données et des services (sécurité et confidentialité ; modélisation, intégration et interrogation ; composition de services)

## Savoir-faire et domaines applicatifs

- Pour les loisirs numériques (jeux vidéos, cinéma d'animations, traitement de données multimédia...)
- Pour la biologie et la santé (fouille de données, analyse et modélisation de systèmes complexes, grilles de calcul pour l'imagerie médicale...)
- Pour la culture et le patrimoine (bibliothèque numérique, édition critique, numérisation de documents anciens, archivage, musée virtuel 3D...)
- Pour l'intelligence ambiante (systèmes pervasifs, réseaux de capteurs, vidéosurveillance intelligente, objets communicants sécurisés...)

## Contacts

- Directeur  
**Atilla Baskurt** (atilla.baskurt@liris.cnrs.fr)
- Directeur-adjoint  
**Mohand Saïd Hacid** (mohand-said.hacid@liris.cnrs.fr)
- Site web  
<http://liris.cnrs.fr>

- Secrétariats
  - Secrétariat Général : 04 72 43 63 71
  - Secrétariat Lyon 1 : 04.72.43.26.10
  - Secrétariat Insa : 04.72.43.85.88
  - Secrétariat Lyon 2 : 04.78.77.24.53
  - Secrétariat ECL : 04.72.18.64.42