

Membres

- 1 Professeur
- 8 Maîtres de conférences
- 12 Doctorants, 6 post-doc, ATER et ingénieurs

Mots-clés

- ingénierie de l'expérience tracée, accessibilité, systèmes d'annotation audiovisuelle, interactions et co-construction de connaissances, profils d'apprenants

Compétences

- Intelligence artificielle, EIAH (Environnements Informatiques pour l'Apprentissage Humain), IHM, Ingénierie des connaissances dynamiques

Savoir-faire

- Raisonnement à partir de cas
- Lecture active audiovisuelle
- Assistance à l'activité informatiquement médiée
- Gestion des connaissances et de l'expérience tracée
- Découverte de connaissances dans les traces d'interaction
- Elaboration, gestion et exploitation de profils d'apprenants
- Personnalisation des EIAH

Thèses soutenues

- 3 à 4 par an en moyenne

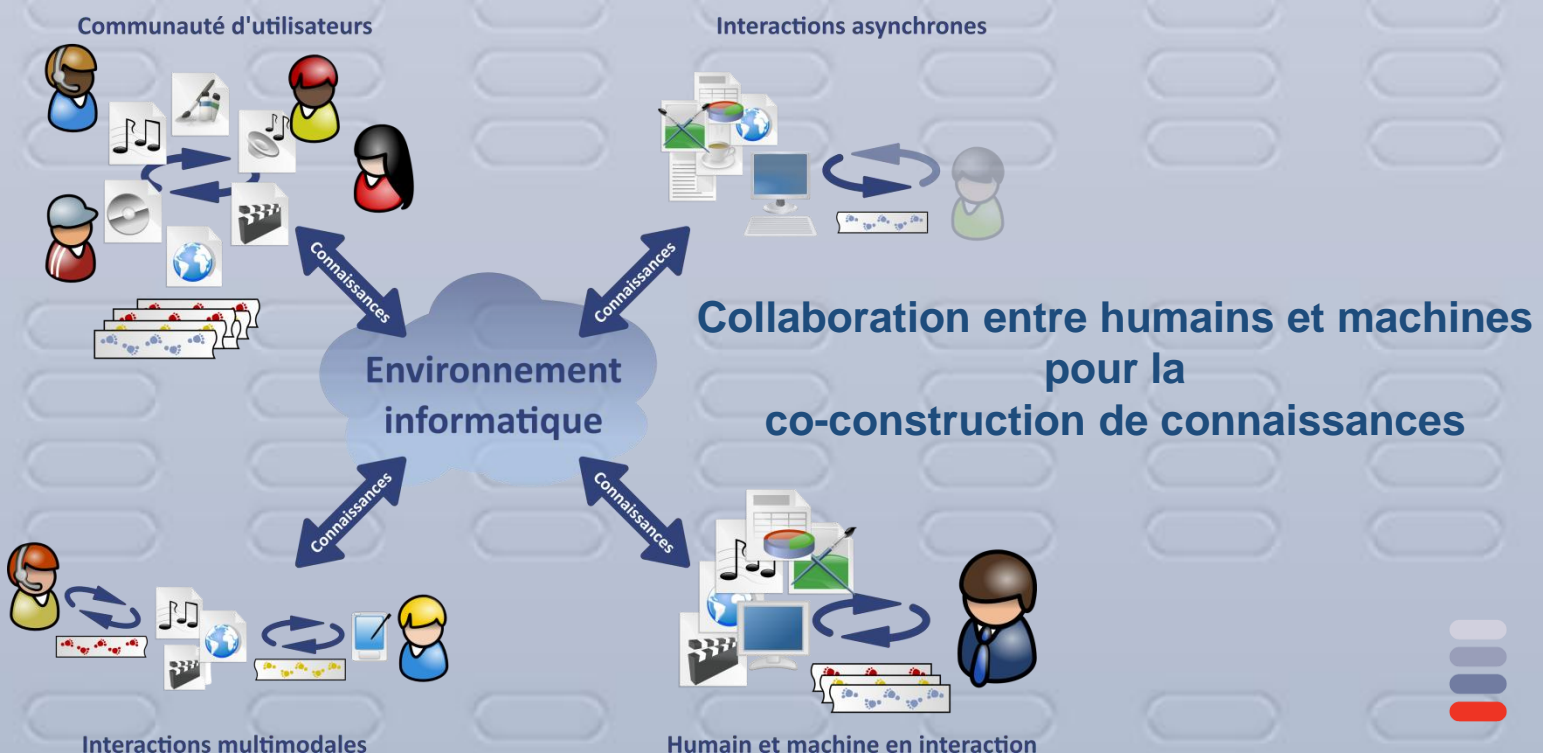
Publications

- En moyenne sur 4 ans, 40 publications internationales par an dont une dizaine de revues

L'équipe SILEX concentre ses recherches sur l'ingénierie de l'expérience tracée, la personnalisation des Environnements Informatiques pour l'Apprentissage Humain, et l'assistance aux personnes en situation de handicap. De nouveaux travaux s'intéressent particulièrement à l'émergence de connaissance et au processus d'apprentissage continu associé aux interactions.

L'équipe est largement ouverte à la pluridisciplinarité : psychologie cognitive, sémiotique, linguistique, ergonomie, éducation, sociologie par exemple.

L'équipe mobilise ces collaborations pour étudier le système *homme-machine* comme un système apprenant unique.



Laboratoire d'InfoRmatique en Image et Systèmes d'Information

UMR5205 CNRS/INSA de Lyon/Université Claude Bernard Lyon 1/Université Lumière Lyon 2/Ecole Centrale de

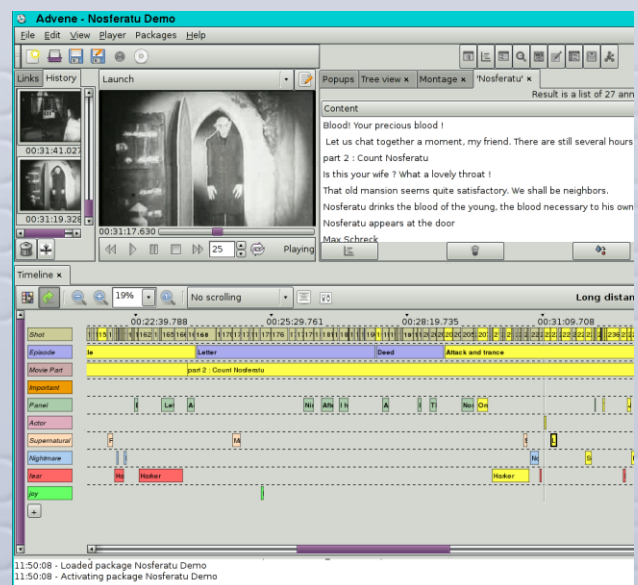
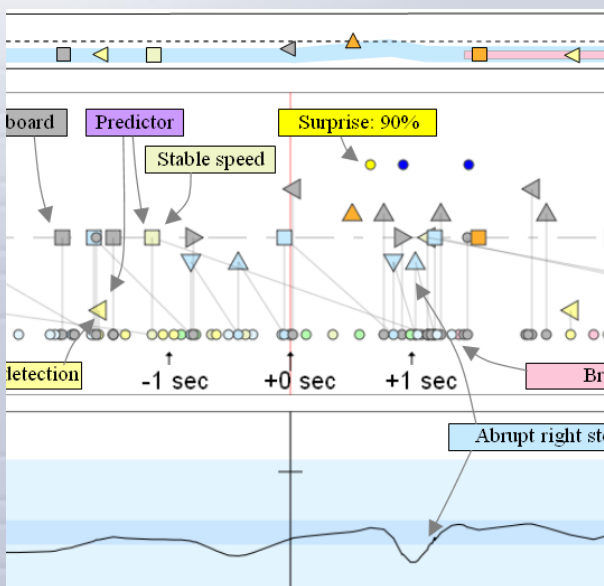
Lyon

Finalités

- Assistance en situation et en contexte des utilisateurs d'environnements informatiques
- Facilitateurs d'appropriation d'environnements informatiques
- Réutilisation et partage de l'expérience
- Découverte interactive de connaissances
- Adaptation de l'environnement à l'utilisateur

Réalisations, faits marquants

- Environnement de découverte interactive de schémas de conduite automobile (ABSTRACT/INRETS)
- Assistant et compagnon pour la réutilisation de l'expérience en CAO (Dassault Systèmes)
- Environnements d'annotation et de partage d'annotations de vidéos (ADVENE, CINELAB, CINECAST)
- Plateformes pour la personnalisation des EIAH (AMBRE, EPROFILEA)
- Fouille interactive de données (Scheme Emerger, et collaboration SILEX/Turing/EADS)
- Transcripteur universel Braille et assistance à la transcription (NAT)
- Plateforme de communication synchrone orientée traces (VISU-Ithaca)
- Projet transversal avec l'équipe SAARA : IIBM (Interaction Intelligente à Base de Mouvements)



Positionnement

- **Niveau international**
 - Organisation de CCC 2010 et 2011, ICCBR 2012, et de WWW 2012
 - Participation au montage de plusieurs dossiers européens
 - Membres de comités de programme : ICCBR, EKAW, CCC, ITS, SemWiki, ICALT
- **Niveau national**
 - GdR I3 Information, Interaction, Intelligence
 - Associations savantes : AFIA, ARCo, ATIEF
 - Projets financés : Procogec, Cinecast, Ithaca, IDEAL, ACAV, CLES
- **Niveau régional**
 - Clusters de recherche Rhône-Alpes (2, 4 et 8)
 - PPF « Apprendre avec les TICE » (coordonnateur)

Relations industrielles

- Dailymotion, Eads, Knowings, SAP, BioMérieux, Orange Lab, Urbilog, EDF Lyon, Exalead, Netia, Jamespot, Vodkaster, Maxicours, Formagraph, Gerip

Relations internationales

- Irlande (Clarity, DERI), Allemagne (DFKI), Etats-Unis (Pennstate, Berkeley), Algérie (Mentouri)