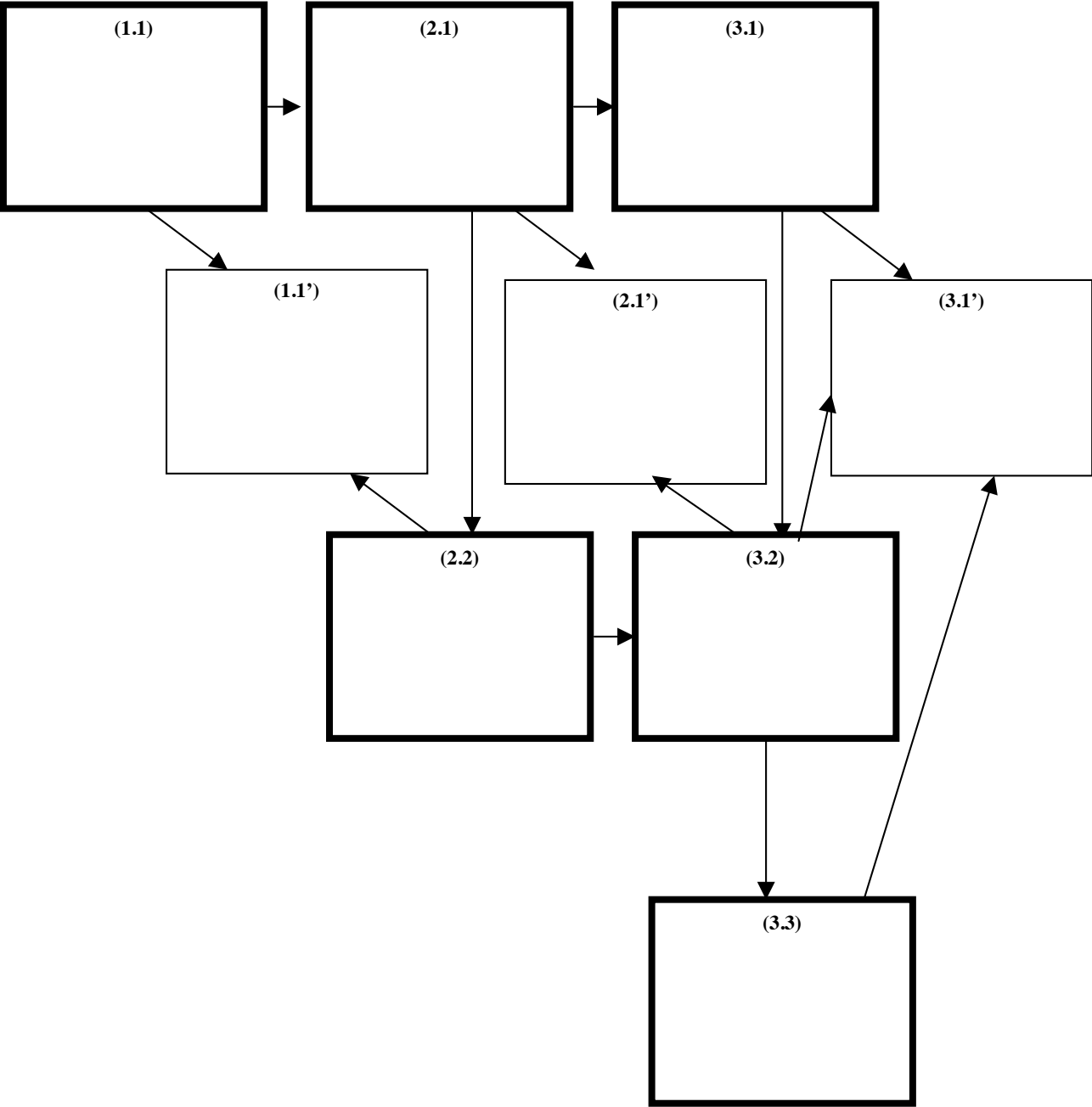


Figure 2 : Les catégories de l'in-formation et le signe abstrait (2) (Méthode développée)



**Fig 5 : Les sous-catégories du Representamen (2.2) (les sous-catégories non-symboliques et symboliques sont présentées respectivement sur fond blanc et sur fond grisé)
(Méthode développée)**

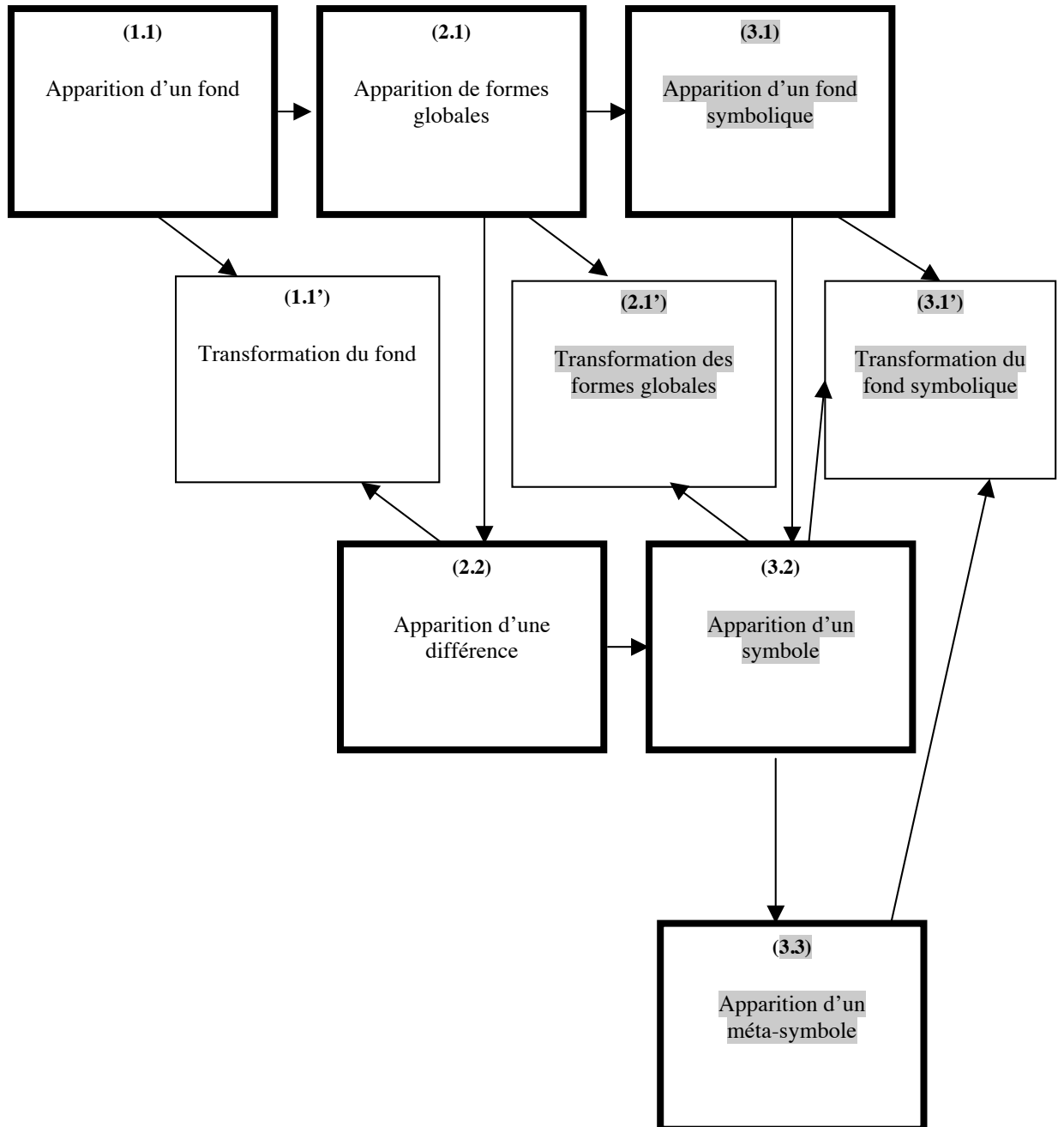


Figure 6 : Les sous-catégories de l'Unité de cours d'expérience (3.2) (les sous-catégories non-symboliques et symboliques sont présentées respectivement sur fond blanc et sur fond grisé) (Méthode développée)

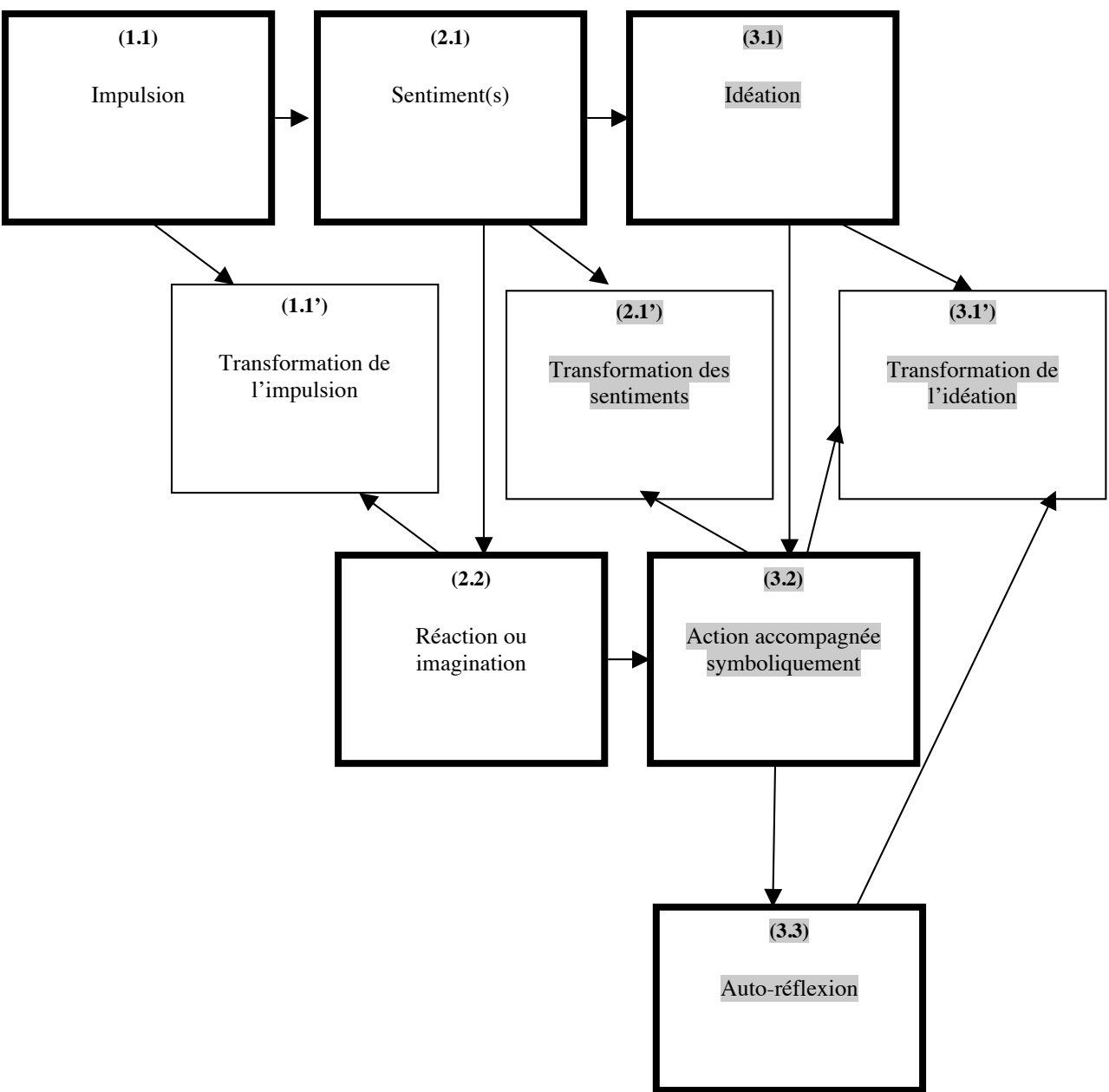


Figure 4 : Le signe hexadique et sa décomposition catégorielle (2) (*Méthode développée*)

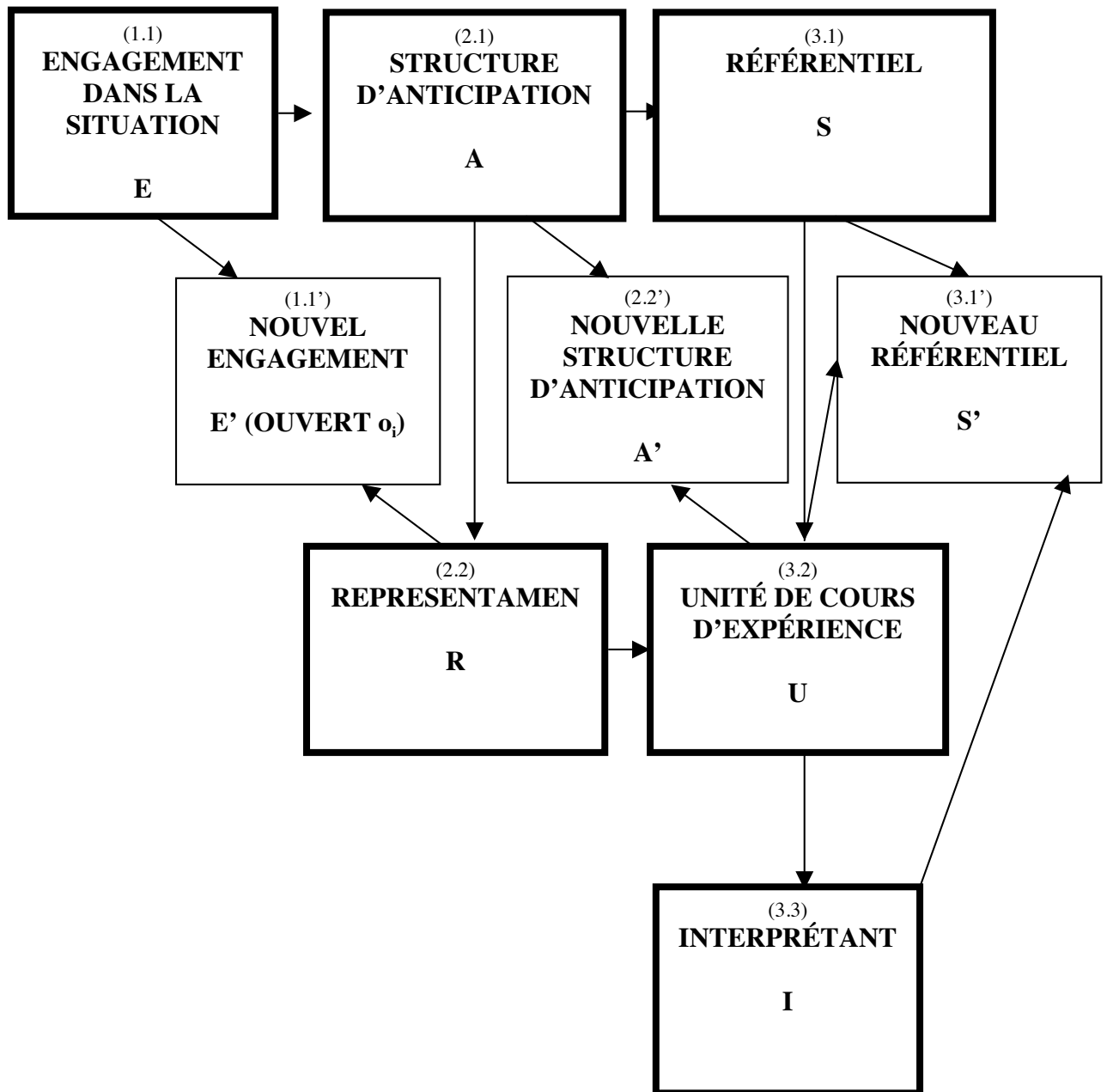


Figure 7 : Les sous-catégories de l'Interprétant (3.3---3.3*)
 (les sous-catégories sans et avec expression symbolique sont présentées respectivement sur fond blanc---sur fond grisé) (*Méthode développée*)

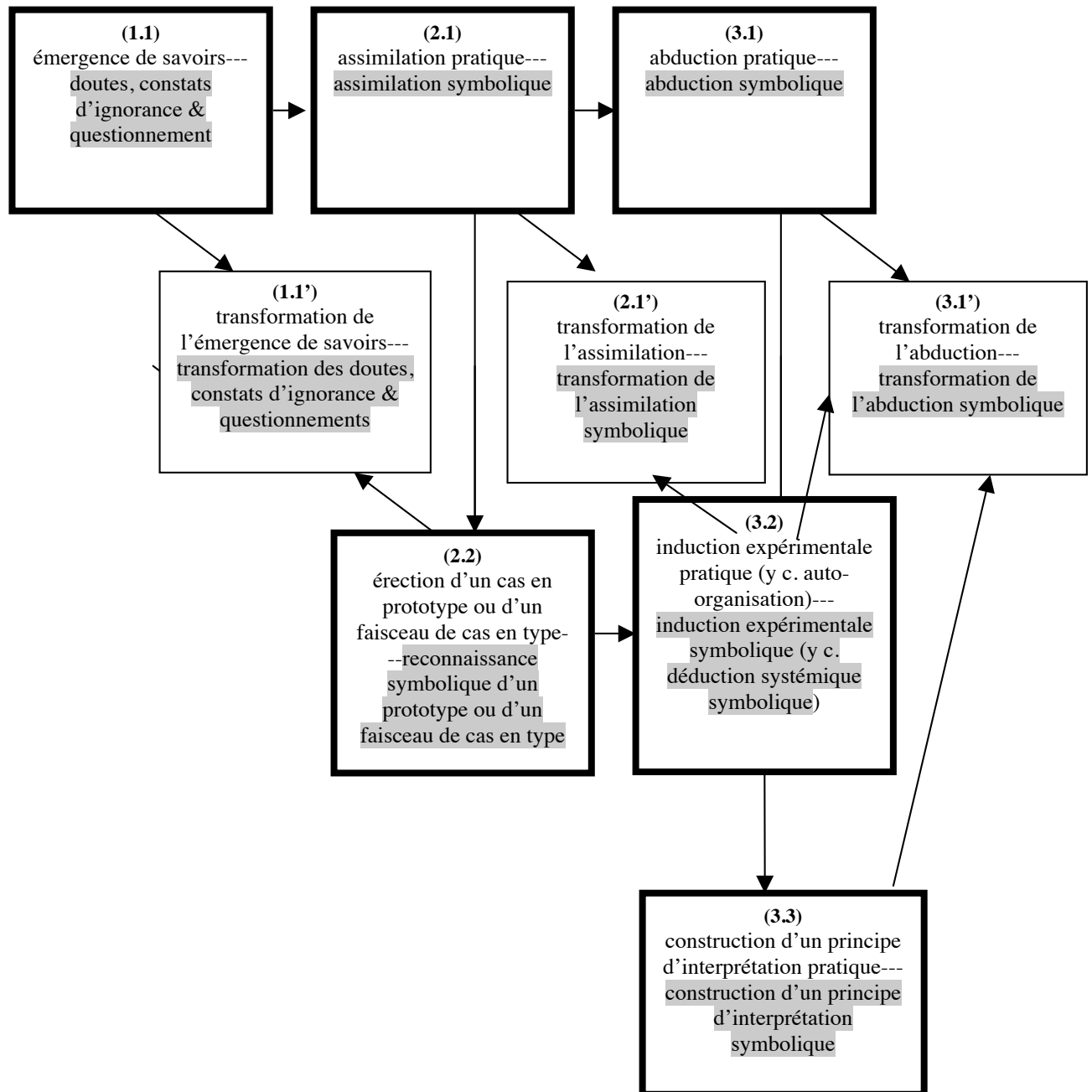


Figure 1 : Les catégories de l'in-formation et le signe abstrait (1) (*Méthode développée*)

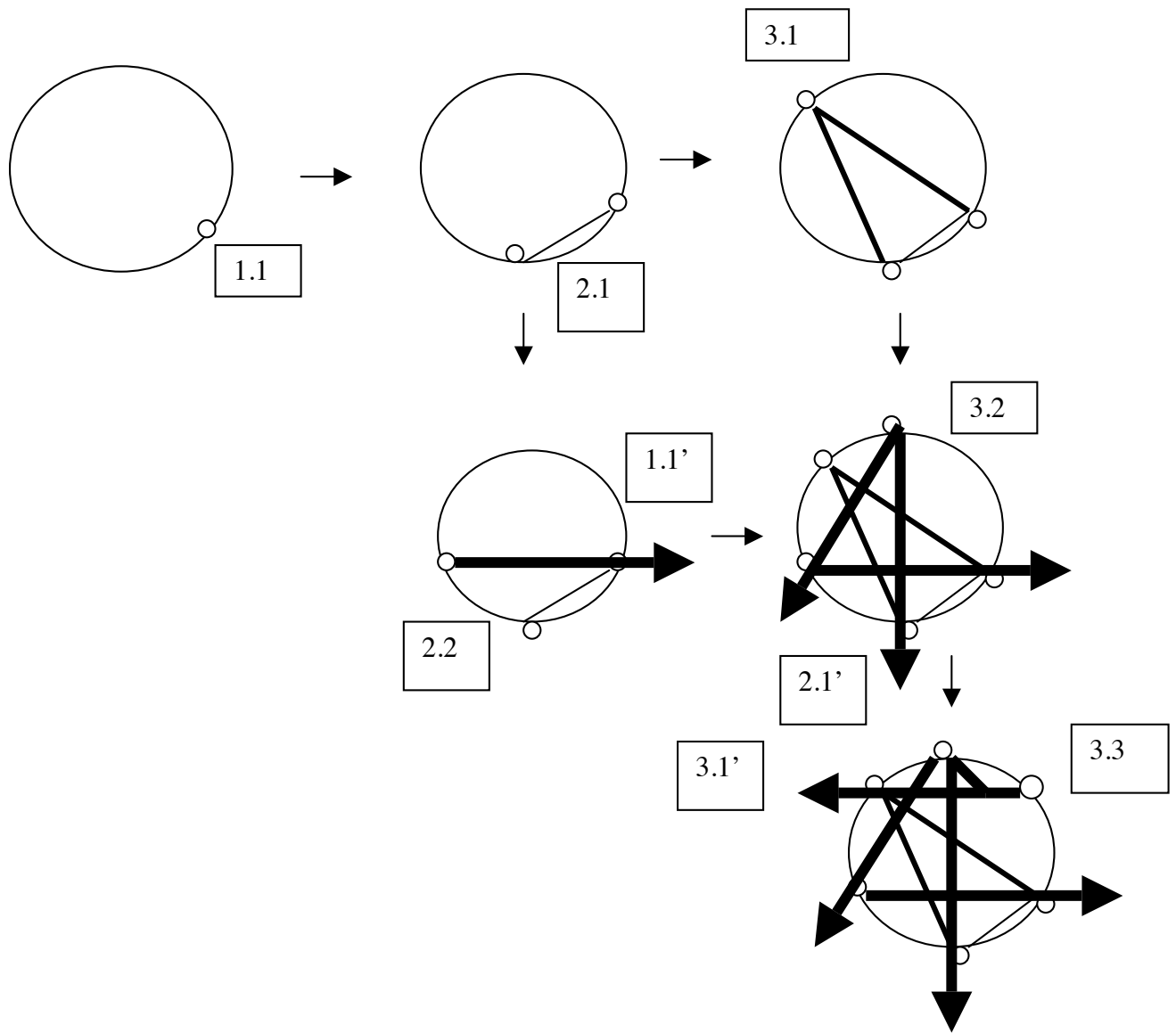


Figure 3 : Le signe hexadique et sa décomposition catégorielle (1) (*Méthode développée*)

